

ÇUKUROVA

EKSKAVATÖR

GTI 723

John Deere Turbo Motor

Motor Gücü 150 hp / 112 kW

Çalışma Ağırlığı 23,0 Ton

Kepçe Kapasitesi 0,85 m³



“Gücü Uzaklarda Aramayın...”

ÇUKUROVA

ÖZELLİKLER



Kontrol Valfi

Arm, bom ve dönüş hareketleri kontrol valfi ile sağlanmaktadır. İki kademeli olarak ayarlanabilen ana emniyet valfi ile ihtiyaca göre güç artırılabilir. Ayrıca kırıcı veya başka bir ataşman bağlantı yerleri mevcuttur.

Hidrolik Joystick Kontrol

Hidrolik joystick kontrol uygulaması yumuşak ve hassas kullanımı ile operatörlerin verimliliğini en üst düzeye çıkarmakta, operatörlerin daha az efor ile çalışabilmesine olanak sağlamaktadır.



Güçlü Motor

ÇUKUROVA CMI 723 Paletli Ekskavatör en son Tier 2 normlarında üretilen, çevre dostu, turboşarjlı, 150 hp / 112 kW gücünde **JOHN DEERE 6068TF275** model motor ile donatılmaktadır. Arttırılan motor gücü ve tork değerleri ile düşük motor devirlerinde daha yüksek performans elde edilmesi sağlanır. Ayrıca düşük yakıt sarfiyatı, kolay değiştirilebilir filitreler, tasarruf ve bakım avantajı sunmaktadır.



Hidrolik Yürüyüş Grubu

Yürüyüş Hidromotoru iki hızlı aksenal pistonlu tip olup, değişen yüke bağlı olarak hız seçimi sağlar. Dengeli bir yürüyüş için, hidromotor üzerinde karşı denge valfi olup, yürüyüş motor sisteminde, ağır hizmet tipi dişli kutusu kullanılmaktadır.

OPERATOR KABİNİ

Kabin

• Özel olarak tasarlanmış FOPS/FOG kabin operatöre ekstra konfor, güvenlik ve geniş bir görüş alanı sağlar.

• Kontrol panelleri son teknoloji ile donatılmış olup ana fonksiyonlarda meydana gelebilecek arızalara karşı sesli ve ışıklı uyarı sistemi ile operatörü uyarır. Kabin içindeki tüm kumandalar, operatöre kullanım kolaylığı sağlayacak şekilde ergonomik olarak yerleştirilmiştir.

• Ön cam tavana doğru kaydırılarak açılabilen, mükemmel bir görüş açısı ve havalandırma sağlanırken; renkli camlar ve güneşlik, operatörü güneş ışınlarına karşı korur, operatörün görüş açısını artırır.



- ISO standartlarına uygun kabin içi düşük gürültü seviyesi operatöre sessiz bir çalışma ortamı sağlar.
- Radyo CD çalar standart olarak sunulmaktadır.

Koltuk

Ayarlanabilir emniyet kemerli koltuk, operatörün ağırlığına ve boyuna göre ayarlanarak çalışma ve sürüş esnasında operatöre rahat bir kullanım imkanı verir.

Isıtma ve havalandırma

Hava ısıtıcısı/üfleleyici ünite, sıcaklık kontrol sistemi, ve tek düğme ile buğu çözücü kontrolü standart ve klima opsiyonel olarak sunulmaktadır.

HİDROLİK POMPA

İki adet değişken deplasmanlı aksel pistonlu özellikle olan hidrolik pompa makina performansını ve pompa ömrünü arttırmaktadır. Negatif kontrol özelliği ile ihtiyaca göre debi üretebilme yeteneğine sahiptir. Yük artışına bağlı olarak motor gücü ile pompanın ihtiyacı olan güç, optimum bir şekilde dengelenerek, motorun bayılması engellenmiş olur. Bu, makinaya yüksek verimlilik ve uzun ömür sağlar.

Zemin seviyesinden kolay ulaşılabilir hidrolik pompa ve motor kompartmanı, operatörün gerekli servis ve bakım noktalarına daha az zaman ve efor harcayarak ulaşmasını sağlar.

Tamamı keçeler ile korunmuş pimler ve burçlar silindirelerin içine toz ve benzeri maddelerin girişini engelleyerek bağlantıların ömrünü ve servis aralıklarını uzatır.



TEKNİK ÖZELLİKLER

Motor

- Dayanıklı, yüksek torklu, ağır hizmet tipi güçlü JOHN DEERE motor.
- Düşük yakıt tüketimi ve bakım maliyetleri.
- Çevre dostu, Tier 2 motor.
- %100 balans sistemi ile titreşimsiz, sarsıntısız ve yumuşak çalışma.
- Otomatik kayış ayar sistemi.
- Dinamik balanslı krankşaft
- Değiştirilebilir, yaş tip silindir gömlekleri.
- Çift kademeli (iç-dış), radial kuru tip hava filtresi.

Model	John Deere 6068TF275
Tipi	4 Stroklu Dizel, Turboşarjlı
Güçü	150 (112) hp/kW
Devir	2200 rpm
Hacim	6,8 lt
Çap ve Strok	106x127 mm
Silindir Sayısı	6
Sıkıştırma Oranı	17,0:1
Max. Tork	609 Nm
Balans	100% Balanslı

Elektrik Sistemi

Akü	24/2x120 V/Ah
Marş Motoru	7 kW

Hidrolik Sistem

- Açık Merkez hidrolik sistem.
- Axial pistonlu pompa uygulaması ile daha yumuşak ve hassas kontrol imkanı, düşük işletme maliyeti.
- Güç modülasyonlu, sessiz.
- Yüksek basınca dayanıklı elastik hidrolik hortumlar.

Ana Pompa

Tip	2 Adet değişken deplasmanlı aksel pistonlu pompa
Maksimum Debi	243 Lt/dak.
Pilot pompa	22 Lt/dak.

Çalışma Basınçları

Ataşman (Kepçe, Arm, Bom)	320 kgf/cm ²
Ek güç	350 kgf/cm ²
Yürüyüş	350kgf/cm ²
Kule dönüş	180 kgf/cm ²
Pilot pompa	40 kgf/cm ²

Alt Şase

Orta Şase	"X" Tipi
Yürüyüş Şasesi	Kutu Tipi
Pabuç Sayısı	2x49 Adet
Yürüyüş Makara Sayısı	2x9 Adet
Taşıyıcı Makara Sayısı	2x2 Adet
Yürüyüş Muhafazası	2x2 Adet
Palet Gerdime	Hidrolik, Yay Yastıklamalı

Dönüş sistemi

Motor	Eksenel Pistonlu Motor
Redüksiyon	Planet Dişli
Dönüş Freni	Hidrolik Disk Tipi
Dönüş Hızı	9,5 D/d

TEKNİK ÖZELLİKLER

Silindirler

Boom	125x85x1325mm
Arm	140x100x1640mm
Kepçe	125x85x1060mm

Yürüyüş ve Frenler

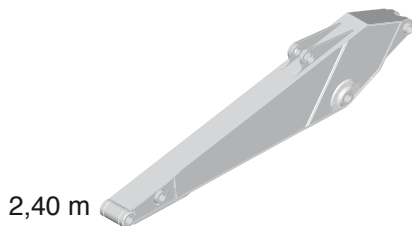
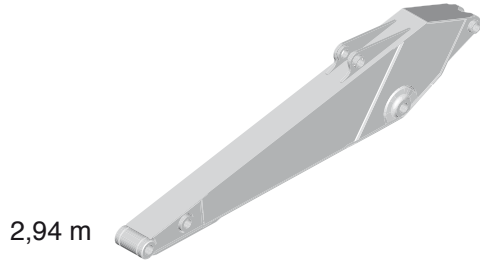
Yürüyüş	Hidrostatik
Yürüyüş Motoru	2 Hızlı, Aksel Pistonlu
Redüksiyon	Planet Dişli
Max. Yür. Hızı (Yüksek/Düşük)	4.8 / 2.8 km/saat
Max. Çekiş kuvveti	19200 kgf
Tırmanabilirlik	35° (%70)
Park Freni	Hidrolik, disk tipi

Ağırlık

Çalışma Ağırlığı	23,000 kg
------------------	-----------

Koparma Kuvvetleri

Arm uzunluğu	2940 mm
Kepçe Kazma	13110 kgf
Kepçe Kazma (Ek güç)	13500 kgf
Arm Koparma	12020 kgf
Arm Koparma (Ek güç)	12910 kgf
Kepçe Kapasitesi	0.85 m³
Kepçe Genişliği	1170 mm



Kabin

- FOPS/FOG Görüş rahatlığı sağlayan renkli camlar, tamamen açılabilir ön cam, ön silecek.
- Operatörün ağırlığına göre ayarlanabilir koltuk.
- Isıtma ve Havalandırma sistemi; sıcaklık kontrol sistemi ve tek düğme ile buğu çözücü kontrolü.
- En son teknoloji ile donatılmış kontrol panelleri, ana kontrollerde operatörü görsel ve sesli olarak uyan fonksiyonlar.
- Ergonomik kumandalar.

Kapasiteler

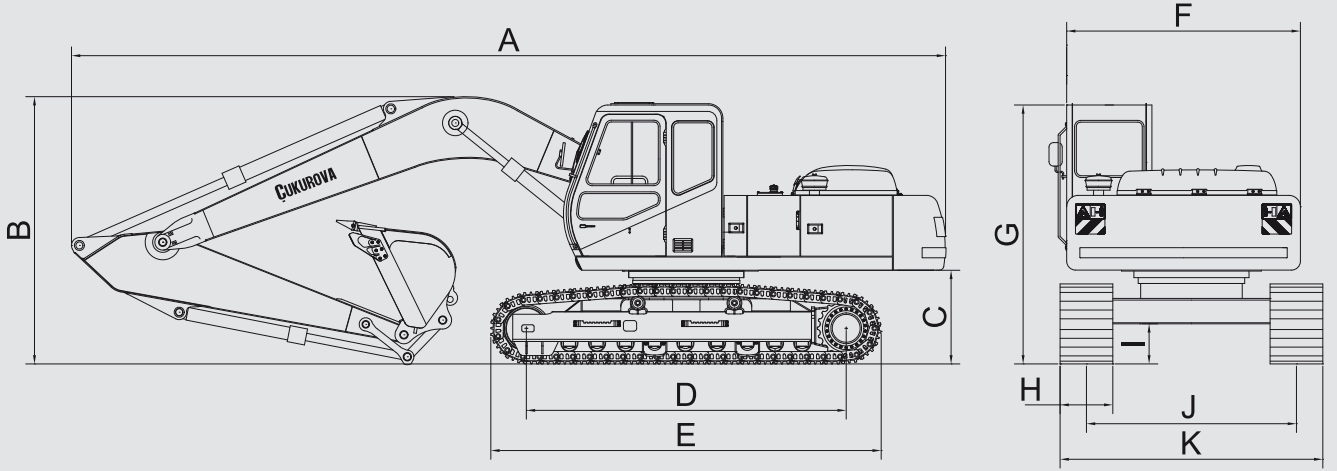
	Litre
Yakıt Tankı	400
Hidrolik Tank	210
Hidrolik Sistem	355
Yürüyüş Redüktörü	2x3,3
Dönüş Redüktörü	6
Motor Yağı	19
Motor Soğutma Sistemi	35





ÖLÇÜLER

EKSKAVATÖR



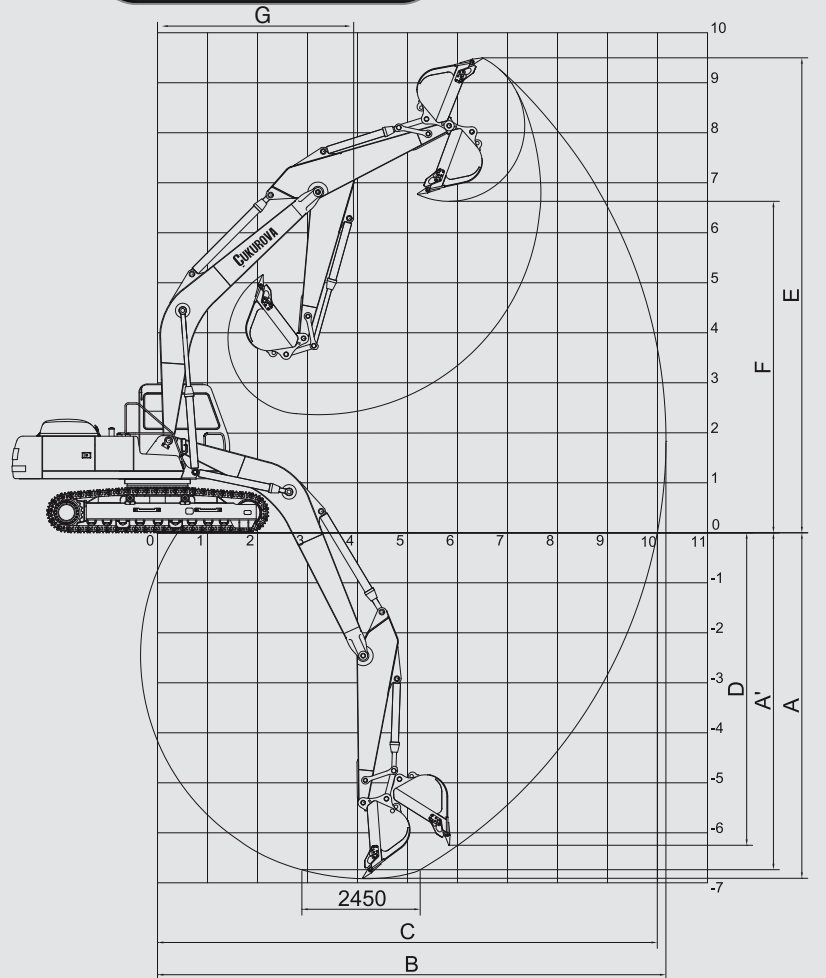
A - Genel Uzunluk	9.946 mm
B - Genel Yükseklik	3.040 mm
C - Denge Ağırlığının Yüksekliği	1.065 mm
D - İstikamet-çer Merkezleri Mesafesi	3.640 mm
E - Palet Uzunluğu	4.442 mm
F - Üst Yapının Genişliği	2.660 mm

G - Kabin Genel Yüksekliği	2.946 mm
H - Palet Genişliği	600 mm
I - Şasi Alt Yüksekliği	456 mm
J - Palet Merkezleri Mesafesi	2.390 mm
K - Dıştan Dışa Genişlik	2.990 mm

Çalışma Aralıkları

Bom Uzunluğu	5.800 mm
Arm Uzunluğu	2.940 mm
A Max. Kazma Derinliği	6.925 mm
A' Max.Kazma Derinliği (2450 mm Mesafede)	6.750 mm
B Max. Uzanma Mesafesi	10.170 mm
C Zemin Düzleminde Max.Uzanma Mesafesi	10.000 mm
D Max. Dikey Kazma Derinliği	6.265 mm
E Max. Kazma Yüksekliği	9.485 mm
F Max. Yükleme Yüksekliği	6.615 mm
G Min. Dönme Yarı Çapı	3.937 mm

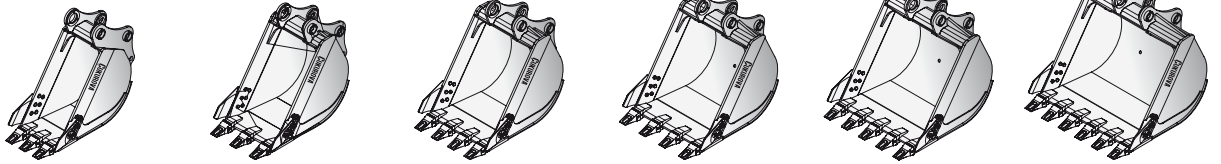
EKSKAVATÖR



KEPÇELER

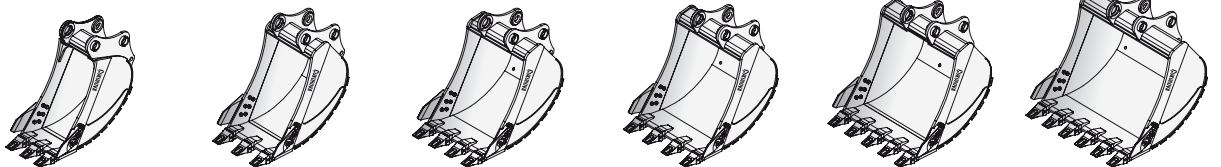


GENEL AMAÇLI



	600 mm	750 mm	900 mm	1050 mm	1176 mm	1400 mm
Genişlik	600 mm	750 mm	900 mm	1050 mm	1176 mm	1400 mm
Kapasite	0,44 m ³	0,54 m ³	0,65 m ³	0,76 m ³	0,85 m ³	1,00 m ³
Ağırlık	508 kg	575 kg	665 kg	845 kg	950 kg	1185 kg
Arm (m)	2,94	2,94	2,94	2,94	2,94	2,94
	2,40	2,40	2,40	2,40	2,40	2,40

AĞIR HİZMET TİPİ



	600 mm	750 mm	900 mm	1050 mm	1176 mm	1400 mm
Genişlik	600 mm	750 mm	900 mm	1050 mm	1176 mm	1400 mm
Kapasite	0,44 m ³	0,54 m ³	0,65 m ³	0,76 m ³	0,85 m ³	1,00 m ³
Ağırlık	508 kg	575 kg	665 kg	845 kg	950 kg	1185 kg
Arm (m)	2,94	2,94	2,94	2,94	2,94	2,94
	2,40	2,40	2,40	2,40	2,40	2,40

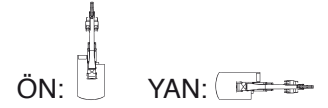
Malzeme yoğunluğu max. 1,900 kg/m³

Malzeme yoğunluğu max. 1,600 kg/m³

Malzeme yoğunluğu max. 1,200 kg/m³

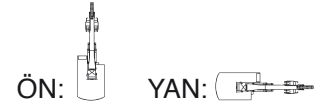
KAPASİTELER

Bom: 5,8 m Arm: 2,94 Kepçe: 0,85 m3 Papuç: 600 mm



YÜK NOKTASI YÜKSEKLİĞİ (m)		YÜK YARI ÇAPI												MAKSİMUM UZAMADA				
		2		3		4		5		6		7		8		Uzama (m)		
6	Kg								3840	3840	4010	3810	2810	2810	2660	2390	9,2	
5	Kg						4730	4730	4220	4220	4110	3740	3940	2810	2640	2390	9,3	
4	Kg				6490	6490	5220	5220	4710	4710	4390	3640	4230	2800	2670	1980	9,6	
3	Kg		10720	10720	8100	8100	6290	6150	5350	4520	4790	3430	4450	2710	2780	1870	9,7	
2	Kg		6740	6740	10100	7910	7410	5620	6040	4240	5220	3280	4430	2590	2910	1800	9,7	
1	Kg		4620	4620	8000	7350	8300	5270	6670	3980	5420	3140	4310	2450	3080	1810	9,6	
0	Kg		4100	4100	7600	6100	8090	5000	6740	3820	5250	2970	4190	2360	3350	1640	9,4	
-1	Kg	3320	3320	4100	4100	10500	6900	8780	4810	6510	3630	5000	2860	4080	2290	3520	1960	9,2
-2	Kg	5260	5260	8290	8290	11450	6790	8620	4720	6380	3540	4980	2820	4040	2230	3860	2170	8,7
-3	Kg	9430	9430	13030	11100	11000	6780	8530	4690	6310	3550	4890	2790			4030	2290	7,8
-4	Kg	14040	14040	11850	11090	9800	6780	7920	4720	6220	3520	4850	2790			4670	2670	7,3
-5	Kg	14880	14880	9730	9750	8200	6900	6680	4750	5290	3570					4870	3340	6,2

Bom: 5,8 m Arm: 2,40 Kepçe: 0,85 m3 Papuç: 600 mm



YÜK NOKTASI YÜKSEKLİĞİ (m)		YÜK YARI ÇAPI												MAKSİMUM UZAMADA				
		2		3		4		5		6		7		8		Uzama (m)		
6	Kg						4890	4890	4520	4520	4490	3720			3410	2630	8,5	
5	Kg				6110	6110	5060	5060	4770	4770	4670	3680	3770	2760	3350	2310	9,1	
4	Kg				7180	7180	5920	5920	5240	4750	4830	3590	4610	2740	3370	2130	9,2	
3	Kg				8910	8560	6990	5990	5860	4470	5160	3430	4530	2650	3450	2010	9,3	
2	Kg				10310	7790	8050	5490	6480	4170	5540	3250	4410	2560	3470	1960	9,3	
1	Kg				7990	7250	8820	5150	6890	3930	5350	3110	4290	2480	3490	1960	9,2	
0	Kg		4460	4460	6770	6770	8890	4910	6660	3770	5200	2970	4210	2380	3600	2020	9,1	
-1	Kg		4620	4620	7870	6750	8730	4770	6470	3640	5110	2880	4130	2340	3840	2180	8,6	
-2	Kg	6030	6030	6870	6870	10850	6760	8580	4740	6410	3580	5070	2830	4060	2310	4250	2410	8,0
-3	Kg	4410	4410	11450	11080	10030	6770	8360	4730	6370	3560	4960	2820			4500	2570	7,6
-4	Kg	2510	2510	10260	10260	8830	6810	7420	4760	6080	3580					4920	3040	6,6
-5	Kg	13280	13280	9300	9310	6920	6830	5700	4810							4540	3960	5,8



Öne - Arkaya Doğru Yatırılabilen Motor Kaputu ve Pompa Kapağı

- Yana doğru açılabilen pompa kaputu, operatörün zemin seviyesinde pompa ile ilgili gerekli tüm servis ve bakım noktalarına daha az zaman ve efor harçayarak kolayca ulaşmasını sağlar.
- Motor kaputu ve kontrol valfi üst kapakları kolaylıkla açılarak motor, kontrol valfi, kule şanzıman ve kule motoru ile ilgili tüm servis ve bakım hizmetlerinin kolaylıkla sağlanmasına imkan verir.

Cıvatalı Tip Silindir Başlıkları

- Cıvatalı tip silindir kafaları bakım esnasında tamir takımlarının hızlı ve kolayca değiştirilmesine olanak verirken, yedek parça maliyetlerini de önemli ölçüde düşürür.
- Tamamı keçeler ile korunmuş pimler ve burçlar silindirlerin içine toz ve benzeri maddelerin girişini engelleyerek bağlantıların ömrünü ve servis aralıklarını uzatır.



EKİPMANLAR

Standart Ekipmanlar

Ataşmanlar

- Hidrolik Joystick ile ataşman kontrolü
- Standard 1170 mm Kazıcı kepçesi
- 2,94 m. arm

Elektrik Sistemi

- 24V, 120Ah akü
- Ön farlar
- Ana fonksiyonlarda sesli ve ışıklı uyarılar
- Korna
- Hararet, hava filtresi tıkanıklık göstergesi

Motor

- Kuru tip, radial hava filtresi
- 45 Ah alternatör
- Ön ısıtma sistemi
- Turboşarj
- Hava filtresi ikaz lambası

FOPS Kabin

- Kabin havalandırma fanı
- Ön cam yıkayıcısı ve sileceği
- Tam donanımlı kontrol panelleri
- Isıtıcı
- Kilitli kapılar sol
- Dış (2) ve iç geri görüş aynaları
- Ayarlanabilir, emniyet kemerli, kolçaklı koltuk
- Renkli camlar
- Tepe lambası
- Çalışma lambaları 2 ön
- Alet kutusu
- Çakmak
- Havalandırma kapakları
- Kapalı saklama bölmesi
- Radyo / CD çalar

Opsiyonel Ekipmanlar *

Ataşmanlar

- 2,4 m. arm
- Değişik ölçülerde kepçeler
- Hidrolik kırıcı sistemi

Diğer

- Klima
- Yakıt transfer pompası
- Ön koruyucu kafesi
- Aşırı yük ikaz sistemi
- Bom ve Arm emniyet valfleri
- Radyo / CD çalar

(*) Diğer opsiyonel ekipmanlar için lütfen ÇUKUROVA yetkili bayisi ile kontak kurunuz.

CE işaretli - Tüm güvenlik önlemleri makina direktifi 98/37/EC standartlarına uygun olarak karşılanmıştır.



ÇUKUROVA MAKİNA İMALAT ve TİCARET A.Ş.

Adana Yolu PK.61 33470 Tarsus - Mersin/TÜRKİYE

Tel: 0 324 616 26 78

Fax: 0 324 616 32 20

www.cumitas.com

info@cumitas.com

BAYİ KAŞESİ