

ISUZU NOVOCITI

NOVOCITI İLE ŞEHİRİÇİ TAŞIMACILIKTA  
YENİ BİR SAYFA AÇILIYOR!



ANADOLU GRUBU

[www.isuzu.com.tr](http://www.isuzu.com.tr)

EURO 4



**ISUZU** **ZS**.MİL  
GÜÇ YÜREKTEN GELİR

## Türkiye'nin ve dünyanın dev markası Isuzu, rakibi olarak sadece kendisini görüyor, sadece kendisiyle yarışıyor

2001/85 Avrupa Birliği direktiflerine uygun olarak dizayn edilen ve sınıfının öncüsü Isuzu'nun yeni halk tipi modeli 7,4 metrelik NOVOCITI, şehiriçi toplu taşımacılık kültüründe yeni bir sayfa açıyor.

Yepyeni tasarımı ve kışkırtıcı ön yüz dizaynıyla Türkiye ve Dünya yollarına çıkan NOVOCITI, güçlü 155 Bg'lik Isuzu Euro-4 motoruyla hem dayanıklı, hem güçlü, hem ekonomik, hem de çevreci.

Zengin standart donanımı, geniş oturma kapasitesi seçenekleriyle müşteri ihtiyaçlarını tam olarak karşılayarak konforlu ve güvenli bir şehir içi yolculuk imkanı sağlamaktadır.

Anadolu Isuzu, NOVOCITI ile dünyaya meydan okumaya devam ediyor, **HODRİ MEYDAN!**



**NOVOCITI**



**EURO 4**





## DAYANIKLI, GÜÇLÜ, EKONOMİK ve ÇEVRECİ

Isuzu, NOVOCITI'de kullandığı dizel motoru ile güç, performans ve yakıt ekonomisini birlikte sunmaktadır.

5.2 lt motor hacmiyle NOVOCITI'ye güç veren Euro-4 normlarındaki çevreci motoruyla 155 Bg gücü 2600 rpm'de üretiyor. 419 Nm tork değerini 1600-2600 devirlerde sabit olarak sağlayarak tüm beklentileri karşılamaktadır.

Yeni motor dizaynıyla, silindir bloğunun sessiz çalışmasının yanında güvenilirliği ve dayanıklılığı sağlamak için daha kuvvetli tasarlanmıştır. Commonrail yüksek basınçlı yakıt sistemi, değişken kanatçıklı turbo dizaynı, yüksek kapasiteli egzoz gazı geri çevrim (EGR) sistemi ve DPD (Dizel Partikül Dağıtıcı) filtreleme teknolojisini bir arada bulundurmaktadır.





**Commonrail ultra yüksek basınçlı yakıt enjeksiyon sistemi**, elektronik kontrol sistemiyle hatasız püskürtme ve ortak yakıt yolu (commonrail) ile yüksek basınçta yakıtın püskürtülmesini sağlayarak motor performansını artırır, emisyon ve yakıt tüketimini azaltır.



**Yüksek kapasiteli EGR (Egzoz Gazı Devirdaim Sistemi)**, egzoz gazının bir miktarı soğutulmuş, emme havası ile birlikte yanma odasına gönderilerek zararlı egzoz gazlarından olan azot oksit salınımı azaltılır.



**VNT Turbo sistemi (Değişken Kanatçıklı Turbo)**, düşük devirlerde bile, aracı yol ve yük durumuna göre ECM elektrik kontrollü olarak turbo kanatçıklarını kontrol ederek yüksek tork ve performansı kesintisiz olarak sağlar. Egzoz gazlarını kanatçıklara çarpma açısı değiştirilerek turbo pervane hızı değiştirilir. Bu sayede yanmayan yakıt partiküllerinin maliyeti cebimizde kalır.

## DPD FİLTRELEME SİSTEMİ

DPD sistemi, 2 ayrı filtre sayesinde egzoz gazlarında bulunan yanmamış maddelerin dışarı atılması önlenir, Euro-4 emisyonları sağlanır.

Biriken bu kurulumlar sınır değerine ulaştığında rejenerasyon (yakma) işlemi ile yakılır.



## AVANTAJLARI



- Ekstra Adblue katkı maddesine gerek duymaz, paranız cebinizde kalır.
- Ekstra katkı maddesi deposuna gerek yoktur.
- Adblue katkılı sistemlerin aksine, sıcaklıktan etkilenmez.



# GÜVENLİĞİNİZ VE EMNİYETİNİZ BİZİM İÇİN ÇOK ÖNEMLİ

## STANDART ÖZELLİKLER

### ABS-ASR

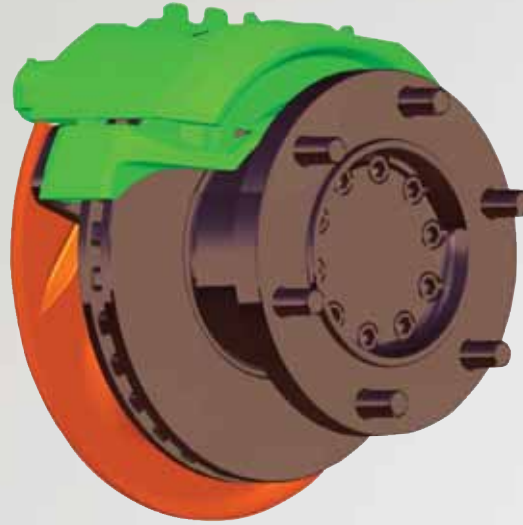
ABS fren sistemi sayesinde kaygan yüzeylerde frenleme sırasında tekerleklerin kilitlenmesi önlenerek sürüş güvenliği ve kontrolü elektronik olarak sağlanır. ASR sistemi ise; aracın bozuk yol şartlarında ani kalkış ve ivmelenmelerde tekerleğin patinaj yapmasını engeller ve araç kontrolü sürekli sağlanır.

### Immobilizer

Günümüzde binek araçlarda güvenlik açısından vazgeçilmez olan immobilizer kilit sistemiyle aracınız emniyette olacaktır.

### Dört Teker Disk Fren Sistemi

Kısa fren mesafesi ile güvenli sürüş sağlanarak, maksimum frenleme performansı ve bakım kolaylığı sağlar.



### Geliştirilmiş Ön Dingil

Yüksek aks kapasitesi ve kusursuz yol tutuşu ile hem uzun ömürlü hem güvenli.

### Egzos Freni

Vakum takviyeli egzoz freni sayesinde fren pedalına basmadan aracınızı yavaşlatmak, fren balata ömrünü uzatmak elinizin altında.





## Ön Gösterge Paneli

Yepyeni tasarlanan LED aydınlatmalı, ISO uyumlu ikaz sembolleri içeren gösterge paneli şimdi şık ve gözü yormayan tasarımıyla sunulmaktadır.



## Sürgülü Yan Camlar

Kolay açılabilir, geniş sürgülü camlar sayesinde yolcular ferah seyahat imkanı bulmaktadır.



## Havalı Şoför Koltuğu

Önce kaptan şoförlerimiz rahat edecek. Yükseklik ayarlı havalı şoför koltuğu NOVOCITI'de standart olarak sunulmaktadır.



## Direksiyon Simidi

460 mm çapında tasarlanan yükseklik ve açı ayarlı direksiyon simidi sayesinde rahat ve konforlu kullanım sağlanmaktadır.



# ELEKTRONİK KONTROLLÜ ARKA HAVALI SÜSPANSİYON SİSTEMİ

Daha konforlu yolculuklar için arka havalı süspansiyon sistemi NOVOCITI'de standart.



## ENGELLİ RAMPASI

2001/85 Avrupa Birliği direktifleri gereği engelli yolcular için tasarlanmıştır. Bir düğmeye basarak şoför uyarılır ve engelli rampasıyla iniş-biniş sağlanmaktadır.



Engelli kişiler için; bir düğmeye basılarak arka süspansiyon 60 mm alçalır, engelli rampasının kullanılması için kolay iniş-biniş sağlanmaktadır.



# ÖNCELİKLİ KİŞİLER İÇİN ÖZEL KOLTUK DİZAYNI NOVOCITI'DE



## ÖNCELİKLİ KOLTUK DİZAYNI

Hareket engelli yolcular için her araçta 4 adet öncelikli koltuk tasarlanmıştır. Daha geniş, kolçaklı ve ikaz lambalarına yakın olan bu dizayn koltuklarla öncelikli kişilerin konforu sağlanmıştır.



## STRAPENTE KOLTUK DİZAYNI

Yaylı geri dönüş kapanma sistemi sayesinde açıldığında yolcular için rahat bir yolculuk imkanı sağlamaktadır. Kapandığındaysa hiç yer kaplamaz ve alan avantajı yaratmaktadır.



NOVOCITI

# HERŞEY KONTROL ALTINDA



## Radyo & CD Çalar

Teknolojiyi takip ettik, NOVOCITI'de CD çalar standart olarak sunuluyor.

## Dijital Klima

Sıcak yaz günlerinde standart olarak sunulan dijital klima sayesinde yaz aylarında serinleyeceksiniz.

Ayrıca kaptan şoförlerimiz için sürücü kliması da NOVOCITI'de standart.



## Güçlü Kalorifer Sistemi

Yüksek ısıtma kapasitesi, sıcak hava kanalları ve fan üflemlerli kalorifer sistemi sayesinde konforlu ve sıcak bir yolculuk sizleri bekliyor.



## Ergonomik Torpido

Ergonomik torpido sayesinde kaptan şoförlerimiz özel eşyalarını muhafaza edebilecekler. Ayrıca fonksiyonel düğmelere kolay ulaşım ile şoförlerimiz daha rahat kullanım keyfini NOVOCITI'de yaşayacaklar.

EURO 4





## Çift Kanatlı Kapılar

Standart sunulan geniş çift kanatlı kapılar sayesinde daha rahat iniş ve biniş imkanı NOVOCITI'de.



## Alçak Yan Cam Dizaynı

Alçak yan cam dizaynıyla, görüş alanı maksimum tutularak daha ferah ve konforlu yolculuklar NOVOCITI'de standart olarak sunulmaktadır.



## Panaromik Arka Cam

Panaromik arka cam dizaynıyla, ferah bir yolculuk NOVOCITI'nin arkasında da standart olarak sunulmaktadır.



**NOVOCITI**

# GENİŞ OTURMA KAPASİTESİ SEÇENEKLERİ

İstedğiniz koltuk dizimli yolcu kapasitesini siz belirleyin, biz üretelim.

17, 21 ve 25  
koltuklu geniş oturma  
seçenekleriyle  
müşterisinin ihtiyaçlarına  
tam olarak cevap  
verir.

RAYLI  
KOLTUK  
TASARIMI

EURO 4



# ŞEHİRLİ NOVOCITI

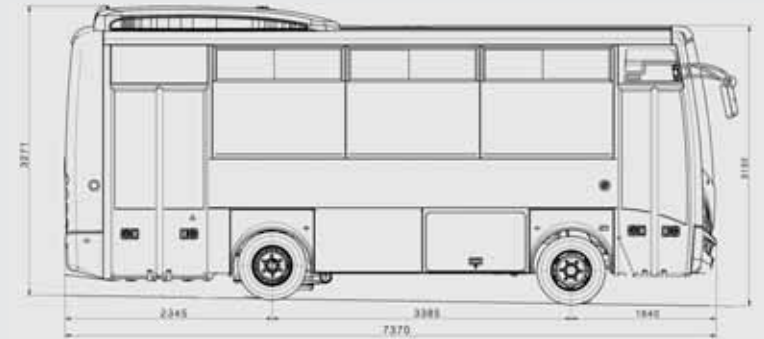
NOVOCITI



## TEKNİK ÖZELLİKLERİ

## NOVOCITI

<b>ÖLÇÜLER (mm)</b>	
Maksimum uzunluk	7370
Maksimum genişlik	2270
Maksimum yükseklik	klimalı: 3271 klimasız 3132
Dingil aralığı	3385
Ön uzunluk	1640
Arka uzunluk	2345
Ön iz genişliği	1914
Arka iz genişliği	1650
İç yükseklik	2170 (koridorda)
<b>AĞIRLIKLAR (kg)</b>	
Azami yüklü ağırlık	max. 9800
Boş ağırlık	5200-6000
Ön aks kapasitesi	3400
Arka aks kapasitesi	6400
<b>MOTOR</b>	
Model	4HK1TCN
	EURO4
Tip	Commonrail Turbo Dizel Intercooler
Silindir sayısı	4
Motor hacmi	5193
Maksimum güç (PS / dev / dak)	155 / 2600
Maksimum tork (Nm / dev/dak) (Kgm / dev / dak)	(419 /1600-2600) (42,7 /1600-2600)
<b>DEBRİAJ</b>	Hidrolik kumandalı, diyafram yaylı, tek kuru plakalı
<b>ŞANZUMAN</b>	
Model	MYT
Vites sayısı, Tip	6 ileri, 1 geri , Manual, overdrive
Arka Dingil Tahvil Oranı	4,777
Direksiyon sistemi	Hidrolik
<b>PERFORMANS</b>	
Minimum Dönme yarıçapı ( mm )	6450
Maksimum Hız ( Km / h)	105
Yokuşta kalkış yeteneği (Azami yüklü ağırlıkta)	29.40%
<b>SÜSPANSİYONLAR</b>	
Ön	Parabolik çelik alaşımlı yaprak yaylı
Arka	Hava körüklü
<b>FREN SİSTEMİ</b>	
Ön / Arka	Disk / Disk
Kısa tarif	ABS'li çift devreli, otomatik ayarlı, tam havalı fren sistemi
Park freni	Havalı, arka dingilde etkili
Yardımcı fren	Vakum takviyeli egzost freni
<b>DİREKSİYON</b>	Hidrolik / Yükseklik ve açılı ayarı
Direksiyon simidi çapı	460mm
<b>ELEKTRİK SİSTEMİ</b>	
Alternatör	24V - 100A
Nominal gerilim	24V
Akümülatör	24V (2X12V)-105 Ah
Marş motoru	24V - 4,5kW
<b>ISITMA SİSTEMİ</b>	12.000 kcal/h
<b>LASTİKLER</b>	215/75 R17,5
<b>YAKIT DEPOSU (lt)</b>	130 lt
Yolcu kapasitesi seçenekleri	17 (oturan) + 38 (ayakta) 17 (oturan) + 34 (ayakta) + 1 (özürlü) 21 (oturan) + 33 (ayakta) 21 (oturan) + 27 (ayakta) + 1 (özürlü) 25 (oturan) + 22 (ayakta) 21 (oturan) + 27 (ayakta) + 1 (özürlü)



## DONANIM ÖZELLİKLERİ

## NOVOCITI

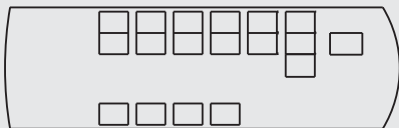
## NOVOCITI

Genel		İç	
Takograf	Dijital takograf opsiyonel MTCO takograf opsiyonel	Direksiyon simidi Devir saati Sürücü koltuğu İç aydınlatma Sürücü koltuğu başlığı Yolcu koltukları	Yükseklik ve açı ayarlı S Havalı, ayarlanabilir S Ayrılabilir Sabit
Lastik şişirme aparatı	S	<b>İç Döşeme Malzemeleri</b>	
Ön ısıtıcı	0	Koltuk Malzemesi	Kumaş Kaplama
Ön kalorifer	S	İç tavan kaplama	Formika + ABS
Diğer	Sağda ve solda koltuk altı kaloriferi	Yan duvar kaplaması	Formika
Klima	Dijital klima ve sürücü dashboard kliması standard	Taban kaplama	Vinil
Tropik iklim kliması	0	<b>Aydınlatmalar</b>	
<b>GÜVENLİK</b>		İç tavan aydınlatma	Tavanda, sürekli
ABS	S	Sürücü için lamba	S
ASR	S	Basamak lambaları	S
Tavan acil çıkış & havalandırma kapağı	Havalandırma kapağı S	<b>Ses&amp;Görüntü</b>	
Park Sensörü	0	Duracak işareti	S
Retarder	0	Dijital hat göstergesi	0
İmmobilizer	S	Hat panosu	S
Yangın söndürücü	0	Radyo&CD Oynatıcı	S
Hız sınırlayıcı ( Limitör)	S	Monitor / LCD	0
<b>DIŞ</b>			
Metalik boya	0		
Yan flato	S		
Servis kapıları tipi	Ön : Çift kanat dışa açılır Arka : Çift kanat dışa açılır		
Özürü yolcu biniş sistemi	S		
Uzaktan kumanda	S		
Sürücü penceresi	Sürgülü standard		
Isıtmalı sürücü penceresi	Zaman ayarlı standard		
Ön cam güneşliği (Manuel)	S (Elektrik kontrollü opsiyonel)		
Kneeling Sistemi (otobüs alçalma)	S (Arka dingilde)		
Yan geri görüş aynaları	S		
Elektrik kontrollü boynuz tip aynalar	0		
Isıtmalı standard kollu ayna	S		
Sağ ön göğüs ayna	S		
Yolcu penceresi	Sürgülü, renkli		
Tek cam yolcu penceresi	S		
Ön cam	Yekpare, renkli		
Jant kapakları	Paslanmaz standard		
Ön cam silecek ve yıkayıcıları	3 hızlı		
Geri vites ikaz sesi	S		
Kilitli yakıt tankı kapağı	S		

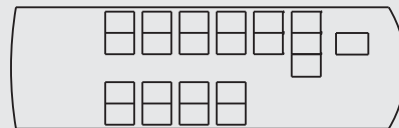
S: Standart Ekipman  
0: Opsiyonel Ekipman

## ALTERNATİF OTURMA KAPASİTESİ SEÇENEKLERİ

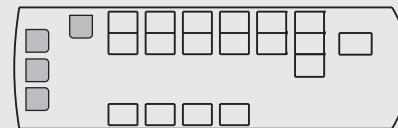
17 Kişilik Oturma Düzeni



21 Kişilik Oturma Düzeni

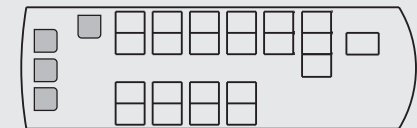


21 Kişilik Oturma Düzeni



■ Strapente Koltuk

25 Kişilik Oturma Düzeni



■ Strapente Koltuk

# ÇEVRE SORUMLULUĞUMUZ

EURO 4



Günümüzde süregelen çevresel kirliliğin artışı ve kaynakların kontrolsüz kullanımını dikkate alarak, çevresel kirlilik yaratan unsurların bertarafı, doğal kaynakların korunması, endüstriyel gelişim sürecinin kontrollü olarak sürdürülmesinin sağlanması, ancak sağlıklı bir çevrede, sağlık içinde çalışılabilir ve yaşanabilirliğin bilinci ile, gelecek nesillere temiz bir çevresel altyapı ve varlığın bırakılabilmesini hedefleyen firmamız ISO 14001 Çevre Yönetim Sistemi'nin kurulmasını ve tüm faaliyetlerimizi Çevre Yönetim Sistemi'yle uyumlu yürütülmesini kabul etmiştir.

## Çevre ve Amaç Hedeflerimiz

- Atıkların uygun şekillerde toplanarak atılması ve atıkların azaltılması
- Tehlikeli atıkların uygun şekillerde toplanması, atılması ve/veya geri kazanımı
- Enerji tüketiminde tasarruf
- Su tüketiminde tasarruf
- Hava emisyonları, baca gazlarında mevzuata uyum
- Çevre bilincinin geliştirilmesi



## Buna bağlı olarak çevre politikamızın ilkeleri

- **Mevzuata Uyum:** İlgili çevre mevzuatı, kanuni ve idari düzenlemelere uymak, bu amaçlı kuruluşlarla işbirliği içinde olmak.
- **Uygun Teknolojilerin Kullanımı:** Doğal kaynakların korunması ve kirlenmesinin önlenmesi yönünde, ekonomik ve ticari olanakların elverdiği ölçekte çevreye en az zarar verecek teknolojilerin uygulanmasını sağlamak. Tasarım ve üretim proseslerinde çevre dostu uygulamaları ön plana çıkartmak.
- **Katılımın Sağlanması:** Çevre başarısının sürekli geliştirilmesi yönünde tüm çalışanların çevreyi korumanın sorumluluğu ve bilinci içerisinde, aktif katılımı sağlamak, bu amaçla etkin bilgi akışı ve eğitim ile bilinçlenmenin artırılması, çevre faaliyetlerimizde taşeron ve yan sanayi kuruluşlarımızla bütünlük içerisinde iştiraklerini sağlamak.
- **Kaynakların Verimli Kullanımı:** Hava, su ve toprağa giden atıklarımızda çevre etkileri ve kirlenmeyi en aza indirmek, proses, arıtma, uzaklaştırma, depolama sırasında doğal etkileri kontrol altında tutmak, tasarrufu teşvik etmek ve doğal kaynakların verimli kullanılmasını sağlamak, gelişen teknolojilerin takibi ile atıklardan geri kazanıma yönelmek.

Anadolu Isuzu Otomotiv Sanayi ve Ticaret A.Ş. önceden haber vermeksizin ürünlerin teknik özelliklerini ve donanımın, değiştirme hakkını saklı tutar. Boş ağırlık, şoför ağırlığı dahil edilerek yakıt tankı dolu olarak ölçülen ağırlıktır. Gerçek araç gövde rengi, bu katalogta basılmış olan fotoğraflardaki renklere farklı olabilir. Gerçek araç özellikleri, bu katalogta basılmış olan fotoğraflardaki özelliklerden farklı olabilir.



**ANADOLU ISUZU** Otomotiv Sanayi ve Ticaret A.Ş.  
Şekerpınar Mah. Otomotiv Cad. No:2 41435 Çayırova / Kocaeli  
Tel: (0262) 658 88 43-44 Fax: (0262) 658 85 59  
www.isuzu.com.tr isuzu@isuzu.com.tr



ISO 9001  
ISO 14001  
BUREAU VERITAS  
Certification



**ISUZU** **ZS.VİL**  
GÜÇ YÜREKTEN GELİR